



GLANZ MK21 パレットSW

http://www.butterfly-system.com

バタフライシステム
〒811-3134
福岡県古賀市青柳 483-3
TEL 092-943-1888
FAX 092-943-1444



お車に関してのお取付は、難しい為、プロショップにてのお取り付けをお勧めいたします。

お取り付けに際して、純正部品の取り外し、加工等が発生しますが、その際の失敗等についてのクレームには応じかねます。

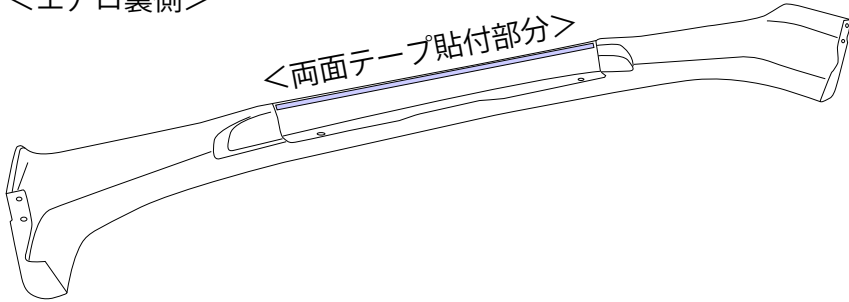
ご不明な点につきましては、お気軽にお問い合わせ下さい。

付 属 部 品	数 量
ボルト (M6×15)	2
ナット (M6)	2
ワッシャー (M6)	4
ビス (4×19)	4
両面テープ (1.0×2m)	1

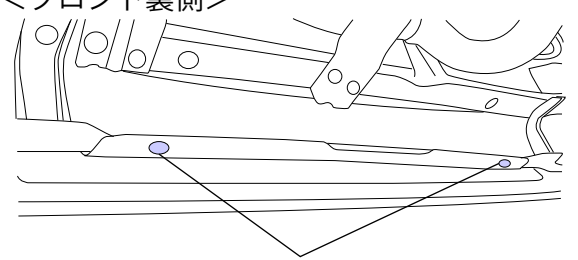
フロントハーフスポイラー<作業手順>

- ①両面テープ貼付部分をパーツクリーナー等でパーツ側ボディ側を脱脂して下さい。
- ②下の全体図を参照にエアロパーツを下の方からはめ込みます。<フロント裏側>の取付部分を純正バンパーに合わせ7mm位の穴をあけ付属のボルトナットにて取付します。
- ③<タイヤハウス内>を参照に取付して下さい。
- ④隙間等を確認しながら両面テープを貼り付けて下さい。

<エアロ裏側>

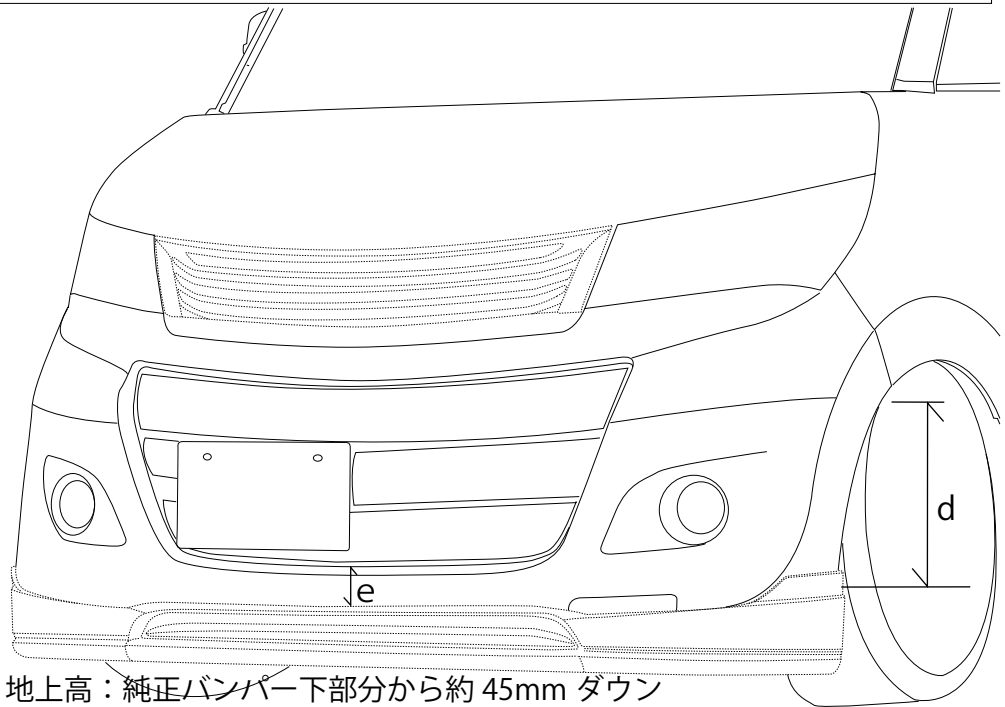


<フロント裏側>



<全体図>

- <フロントスポイラーの取付位置>
d: バンパー取付部分から約 315mm
e: ダクトプレス部分から約 65mm



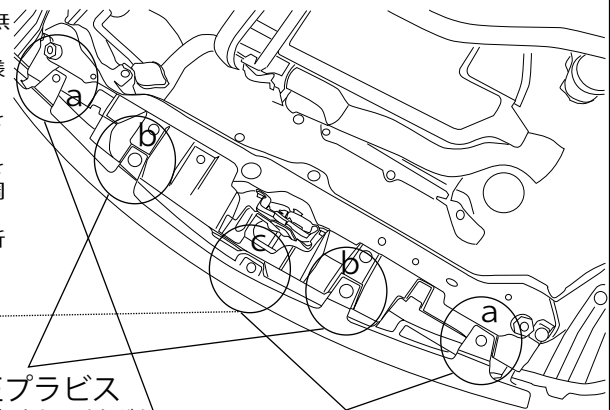
<タイヤハウス内>

- ①エアロパーツの穴に合わせした穴 3mm 位をあけて付属ビスにて取付して下さい。

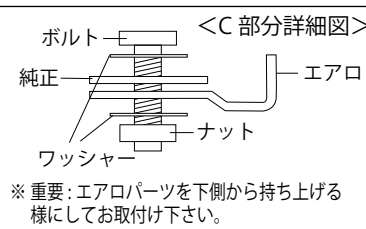


フロントグリル<作業手順>

- ①純正グリルを取外して下さい。フロントグリルを右の全体図と <C 部分詳細図> を参照に仮合わせを行って下さい。隙間・干渉等に問題が無いか穴の位置等を確認し、必要であれば穴の位置等を調整して下さい。
 - ②bの部分2箇所を純正プラビスにて取付します。若干押さえ付ける様な感じになります。
 - ③cの部分エアロパーツの穴に合わせて純正のカバーに7mm位の穴を開け付属のボルト・ナットにて仮で取付します。
 - ④エアロパーツをライト側へ押さえつけながらaの部分ライトとの面を合わせた穴3mm位の穴をあけ付属ビスにて取付をします。高さの調整はワッシャー等を利用して調整して下さい。
 - ⑤ライト下の面を合わせる為にねじる等しながら調整し調整した場所にて本締めをして下さい。
- ※全体的に3~5mm程の個体差はありますのでご了承ください。



付 属 部 品	数 量
ボルト (M6×10)	1
ナット (M6)	1
ワッシャー (M6)	2
ビス (4×19)	2



純正プラビス
(若干押さえつけながら取付けする様な感じです)

付属ビス

(高さ調整はワッシャー等にて調整して下さい。)

付属ボルト・ナット
(エアロパーツは純正の下に取付けて下さい。)