



GLANZ

L100系 MOVE (カスタムグレード)

http://www.butterfly-system.com

バタフライシステム
〒811-3134
福岡県古賀市青柳 483-3
TEL 092-943-1888
FAX 092-943-1444



お車に関してのお取付は、難しい為、プロショップにてのお取り付けをお勧めいたします。

お取り付けに際して、純正部品の取り外し、加工等が発生しますが、その際の失敗等についてのクレームには応じかねます。

ご不明な点につきましては、お気軽にお問い合わせ下さい。

付 属 部 品	数量
ビス (4 × 19)	4
両面テープ (2m)	2
フチゴム (グレー)	1m

※フチゴムの他カラーはございません。

サイドステップ<作業手順>

①純正のサイドステップを取外して下さい。

②全体図を参照に仮合わせして取付部分を確認して下さい。

同時に、車両側の両面テープ張付け部分の脱脂をして下さい。

③②に問題が無ければ下図フロントハーフ裏側を参照に脱脂をし両面テープを貼り付けて下さい。

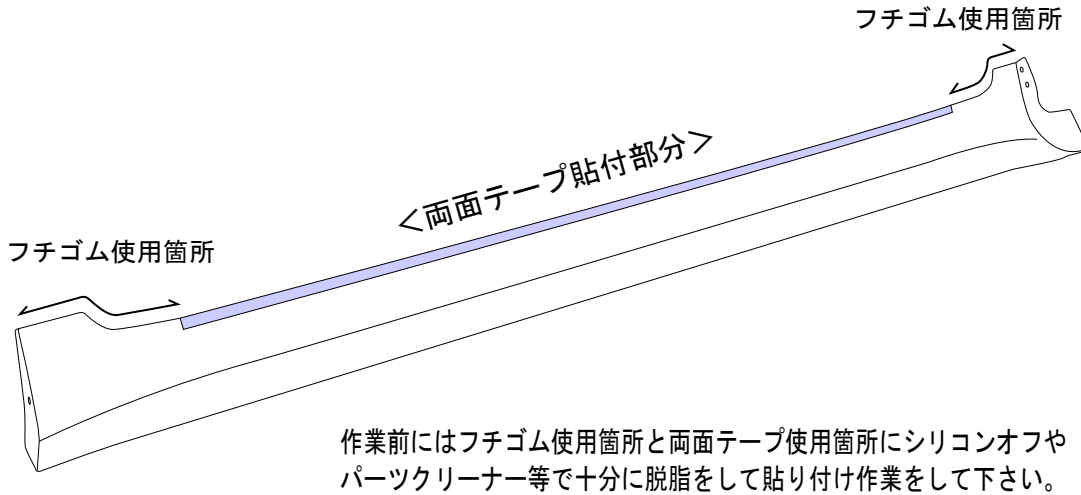
※②にて隙間などを判断し必要であれば付属のフチゴムをご使用下さい。使用時は使用部分を若干削る必要があります。

④タイヤハウス内図を参照に、リアのみに、した穴 (3mm程) を空けてください。

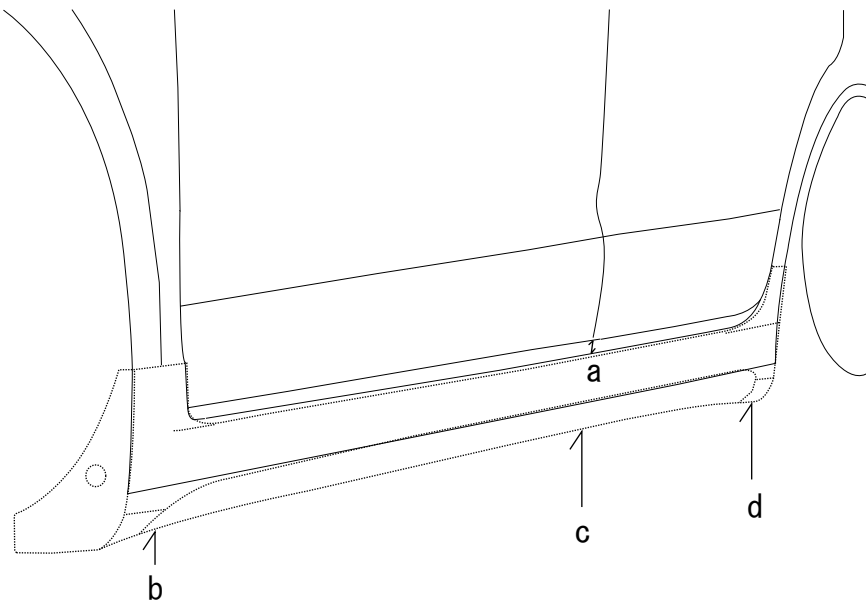
⑤上下・前後・左右・隙間等の確認を行い、緩みの無いように付属のビスと両面テープにて本止めをして下さい。

フロント側は純正ビス・リア側は付属ビス・センターは両面テープにて取付をしてください。

<サイドステップ裏>

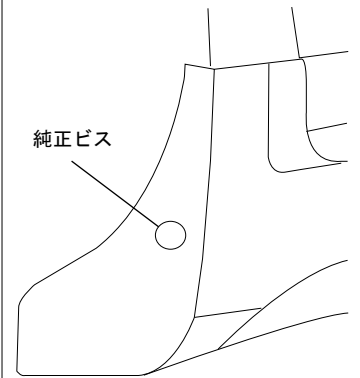


<全体図>



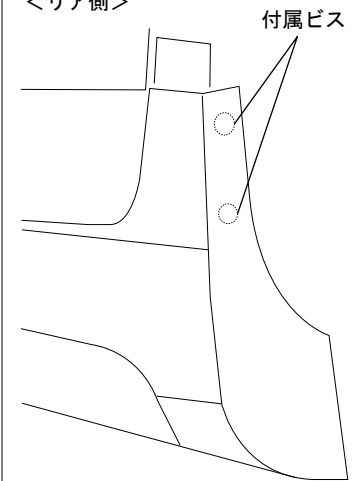
<タイヤハウス>

<フロント側>



フロント側は純正ビスを流用して取付けて下さい。

<リア側>



リア側は 3mm 位のした穴をあけ付属ビスにて取付します。

取付位置 : a=000mm 地上高 (純正ジャッキポイントより) : b=25mm c=20mm d=25mm ダウン

※フチゴムは必ず使用するものではありません。隙間がある場合や、好みによりご使用下さい。(他カラーはございません。)

※本取扱説明書はあくまでも参考にして頂く為のものですのでお客様のお車に合わせた取付方法を考慮してください。